

與君共渡 — 治療過程上的同行者

資助機構：

李素薇女士（乳癌康復者義工）
黃大仙癌協中心 香港乳癌聯席



癌症基金會
CANCERFUND

義工在朋輩關懷服務上的角色

■ 關顧者 (Carer)

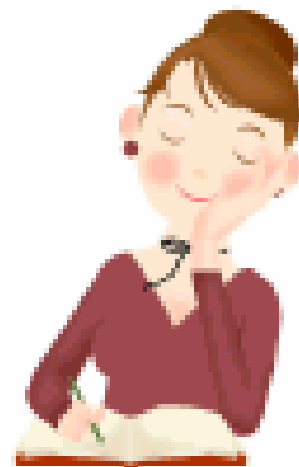
- 提供實際的關懷
- 如：病房探訪，復發會友關懷服務等

■ 陪伴者 (Companion)

- 陪病人渡過孤獨的抗癌路
- 服務：陪打針服務

■ 橋樑 (Bridge)

- 對病人的需要加以跟進及轉介
- 服務：朋輩熱線服務



■ 希望 (Hope)

- 讓病人彼此互勉，自助互助，得到關懷與希望
- 服務：地區聚會，會員聯絡網

■ 模範 (Model)

- 透過與過來人交流，讓新症或有情緒困擾的病人，分享到抗癌的積極經驗，成為他們面對困難的模範或參考
- 服務：新症短講，會員迎新會等



開心Tea一Tea

〔為化療病友而設〕



伴你化療



病房探訪



温情專線

〔電話慰問新症病友〕



義工透過服務的過程中，
獲得的往往比付出的更多...



負傷的療癒者 (Wounded healer)

- Suffering is essential for spiritual growth
苦難是靈性與心智成長必經之路
 - Become a healer
成為療癒者
-

從創傷中強壯起來

- 尼采：殺不死我的，使我更堅強

反彈力 (Resilience)

- 受傷者比健康者更有反彈力
 - 某些人具有抗壓潛力
 - 包括：主動、能正向思考、獨立、勇於嘗試、有彈性（隨遇而安）、溝通能力、有支持網絡、能延宕需求等
-

雙向療癒 (Two-way healing)

幫助別人的過程，自己也得到療癒



(Balfour Mount, 2003)



癌症基金會
CANCERFUND

Where no one faces cancer alone.

抗癌路上，不再孤獨

二十年來竭誠服務

- 香港癌症基金會於1987年成立，旨在減低癌症的負面影響及加強公眾對癌症的認知。同時透過提供癌症資訊、關懷激勵及朋輩支持，確保沒有人會孤獨地面對癌症。
- “No one faces cancer alone”
- 網址Website
<http://www.cancer-fund.org>
- Chairman, Mrs.Sally Lo (羅莎莉女士)



The Hong Kong Cancer Fund – Support Network

香港癌症基金會屬下支援網絡



CancerLink Support Centres

癌協服務中心

■ 兩所醫院外的服務中心

1. Wong Tai Sin 黃大仙癌協服務中心

- 於1997年成立
- 統籌14個癌症病人自助組織
- 提供全方位的社交心理及專業支援服務

2. Central 中環癌協服務中心

- 於2006年成立
- 全方位的癌症支援，著重個人化服務及個人護理技巧
- 雙語服務
- 感謝市民大眾的慷慨支持，及市政重建局協助分派單位

香港乳癌聯席：發展經過及背景

- 由香港癌症基金會資助，並由癌協服務中心協助成立
- 於1998年發展「香港乳癌自助組織聯席」
- 每年響應癌症基金會的乳癌關注月，逐漸達成成立「香港乳癌聯席」的共識
- 聯席團體成員：向日葵互協會、妍康會及展晴社



香港乳癌聯席成立宗旨

- 結合香港乳癌病友力量
- 協助促進乳癌病友之生活質素
- 維護乳癌病友權益
- 推動關注乳癌的社區教育

香港乳癌聯席工作



『你的健乳美』公眾教育推廣計劃



參與2007年香港癌症基金會『粉紅革命』活動



屯門良景商場地區展覽

香港乳癌聯席工作



出席台中『第二屆全球華人乳癌組織聯盟大會』

獲邀出席醫管局治療指引的諮詢會議

多謝各位！

